

KONTRIBUSI KE PEMERINTAH RI



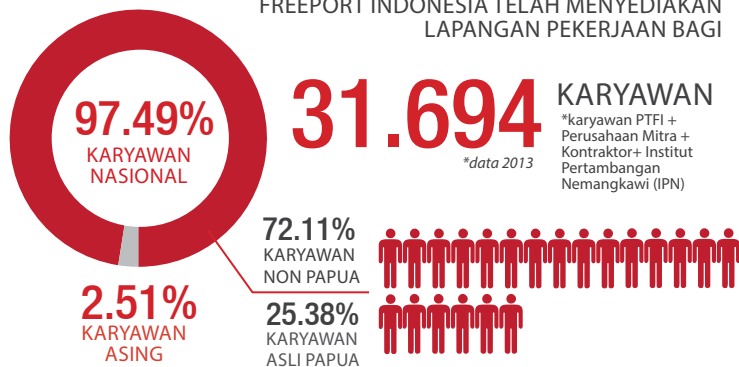
Lebih dari 45 tahun yang lalu, Freeport mulai menjalankan kegiatan pertambangan di Kabupaten Mimika, daerah yang sangat terpencil di Papua. Hubungan erat yang telah kami jalin bersama masyarakat Papua dan Indonesia selama kami bekerja, menyadarkan kami bahwa usaha pertambangan kami bukan hanya sekedar investasi dan mencari keuntungan semata. Tambang kami bermakna lebih dari sekedar menambang dan meningkatkan nilai bijih.

Bertahun-tahun, kami bahu membahu melalui masa yang baik maupun masa yang sulit. Bersama masyarakat Papua dan Indonesia kami tumbuh untuk meningkatkan kontribusi, memberikan berbagai manfaat, serta menjadi mitra sejati yang mendukung pembangunan di wilayah operasi kami, Papua dan Indonesia.

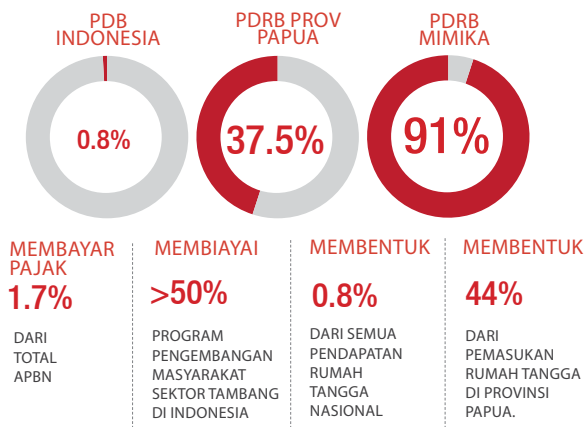
KEUNTUNGAN LANGSUNG BAGI INDONESIA dari pajak, royalti, dividen, biaya, dan dukungan langsung lainnya		2013 USD 500 juta										1992-2013 USD 15.2 miliar				
KEUNTUNGAN TIDAK LANGSUNG Gaji dan Upah, pembelian dalam negeri, pengembangan regional dan investasi dalam negeri		USD 3.4 miliar										USD 26.1 miliar				
Jenis Penerimaan	1992-2000	2001	2002	2003	2004	2005	2006	2007	2008	2009	2010	2011	2012	2013	TOTAL	
Dividen Pemerintah	143	4	5	5	9	112	159	216	49	213	169	202	-	-	1,287	
Royalti	209	28	28	36	38	82	146	164	121	128	185	188	76	101	1,529	
Pajak dan Pungutan Lainnya**	1,284	161	161	294	213	686	1,294	1,425	1,039	1,013	1,569	1,993	904	383	12,419	
Total	1,635	193	194	334	260	881	1,600	1,805	1,209	1,354	1,922	2,383	980	484	15,235	

** Pajak dan Pungutan Lainnya meliputi: PPh Badan, PPN, PBB, Iuran Tetap, Pajak Karyawan, PDBR, Bea Masuk, Pajak & Retribusi Daerah dll.

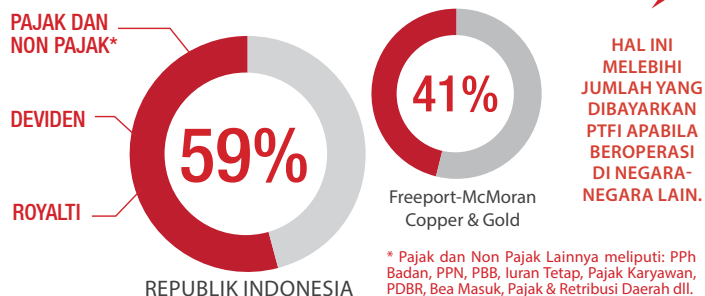
FREEPORT INDONESIA TELAH MENYEDIKAN LAPANGAN PEKERJAAN BAGI



KAJIAN LPEM-UI PADA DAMPAK MULTIPLIER EFFECT DARI OPERASI PTFI DI PAPUA DAN INDONESIA



PEMBAGIAN KEUNTUNGAN FINANSIAL LANGSUNG DALAM KURUN WAKTU EMPAT TAHUN TERAKHIR.



INVESTASI > USD 9.7 miliar

UNTUK MEMBANGUN INFRASTRUKTUR SOSIAL PERUSAHAAN DI PAPUA, DENGAN RENCANA INVESTASI-INVESTASI YANG SIGNIFIKAN DI MASA DATANG



BARANG DAN JASA DOMESTIK

> USD 11.26 miliar

PTFI TELAH MEMBELI BARANG DAN JASA DOMESTIK SEJAK 1992

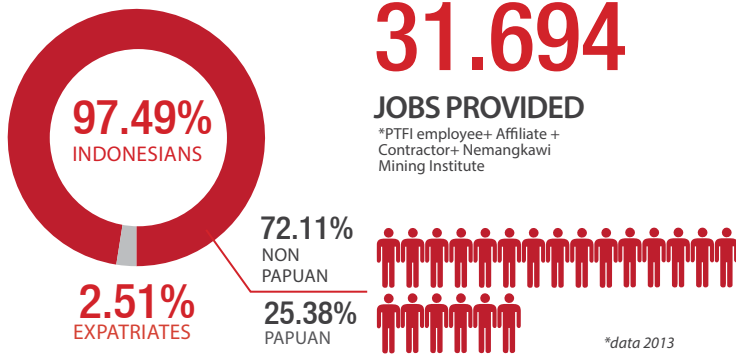
DALAM KURUN WAKTU EMPAT TAHUN TERAKHIR, PT FREEPORT INDONESIA TELAH MEMBERIKAN KONTRIBUSI LEBIH DARI USD 37.46 MILIAR DAN AKAN BERKONTRIBUSI LEBIH BANYAK LAGI TERHADAP PEMERINTAH INDONESIA HINGGA LEBIH DARI USD 6,5 MILIAR DALAM WAKTU EMPAT TAHUN MENDATANG DALAM BENTUK PAJAK, DIVIDEN, DAN PEMBAYARAN ROYALTI

CONTRIBUTIONS TO THE GOVERNMENT OF INDONESIA

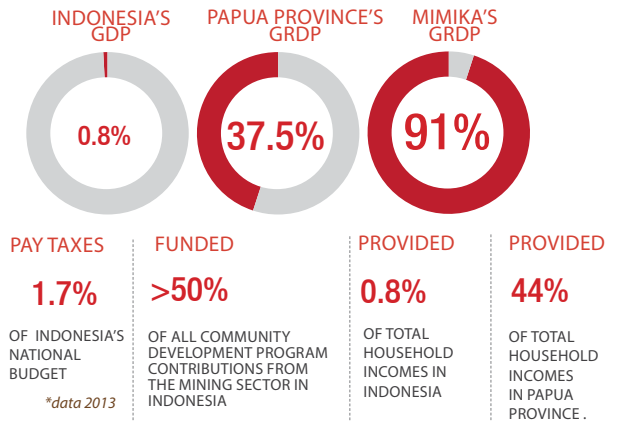


Over 45 years ago, Freeport-McMoRan started its mining operations in Mimika Regency, a very remote area of Papua. The warm welcome and close relationships that we have developed with the local Papuan community and other Indonesians in the course of our work made us realize that the mine was more than just an investment. It was something far more than extracting ore for profit. In fact, it was a means to a higher end - the opportunity and privilege to make a difference in the development of the Papuan community and of Indonesia, the diverse and beautiful country that came to be our home. Throughout the years, we have worked together through good times and bad...so much that we feel our fates are intertwined. And as we have grown together, this growth has allowed us to increasingly contribute more toward the higher end of helping develop Papua and Indonesia.

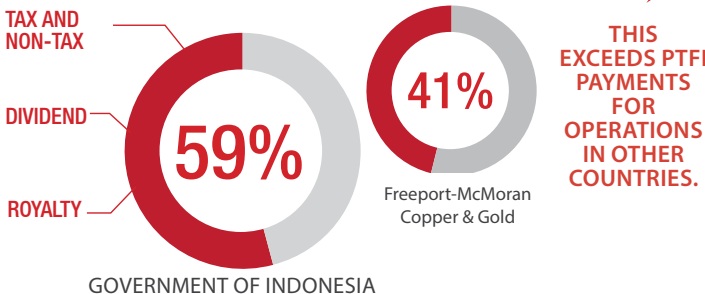
DIRECT BENEFITS FOR INDONESIA In taxes, royalty, dividend, fees and other direct form of support		2013 USD 500 million											1992-2013 USD 15.2 billion			
INDIRECT BENEFITS In Salaries and Wages, domestic purchases, regional development and domestic investments		USD 3.4 billion											USD 26.1 billion			
Revenue Type	1992-2000	2001	2002	2003	2004	2005	2006	2007	2008	2009	2010	2011	2012	2013	TOTAL	
Dividend to Government	143	4	5	5	9	112	159	216	49	213	169	202	-	-	1,287	
Royalti	209	28	28	36	38	82	146	164	121	128	185	188	76	101	1,529	
Taxes and other Non-Tax	1,284	161	161	294	213	686	1,294	1,425	1,039	1,013	1,569	1,993	904	383	12,419	
Total	1,635	193	194	334	260	881	1,600	1,805	1,209	1,354	1,922	2,383	980	484	15,235	



LPEM-UI STUDY OF MULTIPLIER EFFECTS FROM PTFI IN PAPUA AND INDONESIA



DIRECT FINANCIAL PROFIT IN THE SPAN OF FOUR YEARS



INVESTMENT > USD 9.7 billion

FOR COMPANY AND SOCIAL INFRASTRUCTURE IN PAPUA, WITH PLANS FOR FURTHER SIGNIFICANT INVESTMENTS IN THE FUTURE



DOMESTIC GOODS AND SERVICES > USD 11.26 billion

PTFI PURCHASED IN DOMESTIC GOODS AND SERVICES SINCE 1992



IN THE LAST FOUR YEARS, PTFI CONTRIBUTED MORE THAN USD 37.46 BILLION AND IS SCHEDULED TO MAKE MORE CONTRIBUTIONS FOR THE GOVERNMENT OF INDONESIA, OF UP TO MORE THAN USD 6.5 BILLION IN THE NEXT FOUR YEARS, IN TAX, DIVIDEND, AND ROYALTY PAYMENTS.