

# Kontribusi Finansial

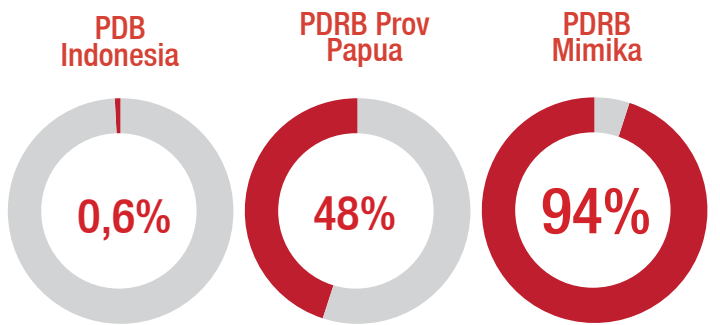


Hampir lima dekade lamanya PT Freeport Indonesia (PTFI) telah bekerja sama dan memberikan kontribusi terhadap pertumbuhan ekonomi lokal dan nasional, serta menjadi mitra strategis Indonesia. PTFI telah menginvestasikan US\$ 7,7 miliar untuk infrastruktur dan memberikan kontribusi terhadap Pendapatan Domestik Bruto Nasional sebesar lebih dari US\$ 60 miliar sejak 1992.

Manfaat Langsung Bagi Indonesia Dari Pajak, Royalti, Dividen, Bea dan Pembayaran Lainnya		2018 <b>US\$ 2,2 miliar</b>	1992-2018 <b>US\$ 19,5 miliar</b>										
Manfaat Tidak Langsung Pembayaran Gaji Karyawan, Pembelian Dalam Negeri, Pengembangan Masyarakat, Pembangunan Daerah dan Investasi Dalam Negeri		<b>US\$ 3,1 miliar</b>	<b>US\$ 41,9 miliar</b>										
Jenis Penerimaan	1992-2007	2008	2009	2010	2011	2012	2013	2014	2015	2016	2017	2018	TOTAL
Dividen Pemerintah	645	49	213	169	202	-	-	-	-	-	135	180	1,602
Royalti	731	121	128	185	188	76	101	118	122	116	151	295	2,332
Pajak & Pungutan Lainnya**	5,517	1,039	1,013	1,568	1,993	904	383	421	246	308	470	1,720	15,582
<b>Total</b>	<b>6,902</b>	<b>1,209</b>	<b>1,354</b>	<b>1,922</b>	<b>2,383</b>	<b>980</b>	<b>484</b>	<b>539</b>	<b>368</b>	<b>424</b>	<b>756</b>	<b>2,195</b>	<b>19,516</b>

\*\* Pajak dan Pungutan Lainnya meliputi: PPh Badan, PPN, PBB, Iuran Tetap, Pajak Penghasilan Karyawan, PDBR, Bea Masuk, Pajak & Retribusi Daerah, dll.

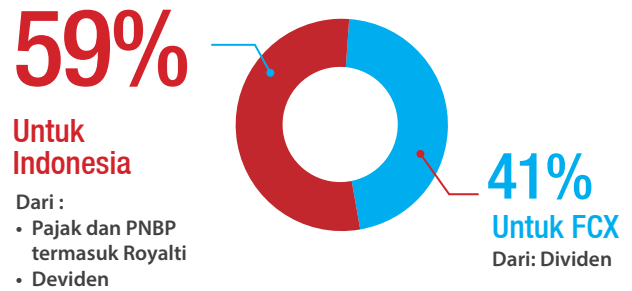
## Kajian LPEM-UI pada dampak ekonomi dari operasi PTFI di Papua dan Indonesia tahun 2015



- Membayar 1,7%** Dari Total APBN
- Membayai lebih dari 50%** Program Pengembangan Masyarakat Sektor Tambang Di Indonesia
- Membentuk 0,8%** Dari Semua Pendapatan Rumah Tangga Nasional
- Membentuk 44%** Dari Pemasukan Rumah Tangga Di Provinsi Papua.



## Pembagian Manfaat Finansial Langsung dari tahun 1992-2018



- Total manfaat langsung ini melebihi jumlah yang dibayarkan PTFI jika beroperasi di negara-negara lain.
- Penyedia lapangan kerja swasta terbesar di Papua dan merupakan salah satu pembayar pajak terbesar di Indonesia

## Penciptaan Kesempatan Kerja



# Financial Contributions



For almost five decades, PT Freeport Indonesia (PTFI) has contributed to national and local economic growth and become a strategic partner of Indonesia. PTFI has invested US\$7.7 billion in infrastructure and contributed more than US\$60 billion to the National Gross Domestic Product since 1992.

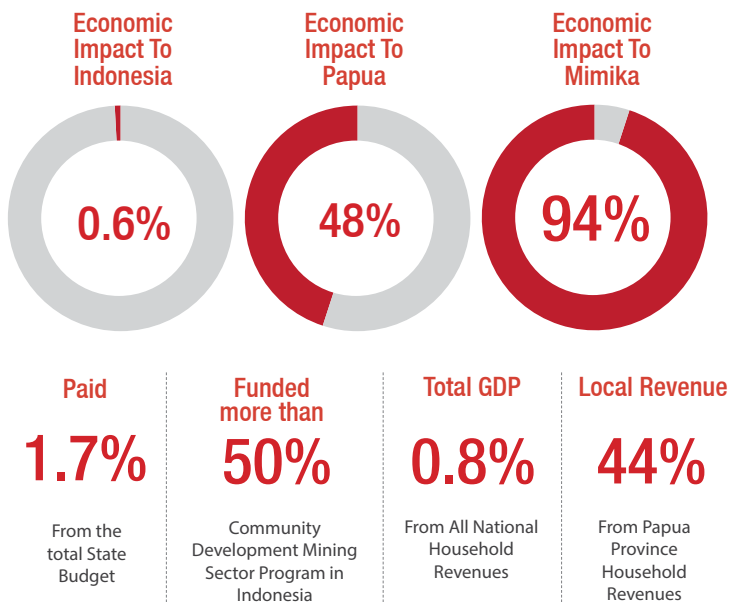
Direct Benefits to Indonesia From Taxes, Royalties, Dividend, Fees and Other Payments		2018 <b>US\$ 2,2 billion</b>	1992-2018 <b>US\$ 19.5 billion</b>
Indirect Benefits Employee Payroll , Purchase of Domestic Goods, Community Development, Local Development, and Domestic Investment.		<b>US\$ 3,1 billion</b>	<b>US\$ 41.9 billion</b>

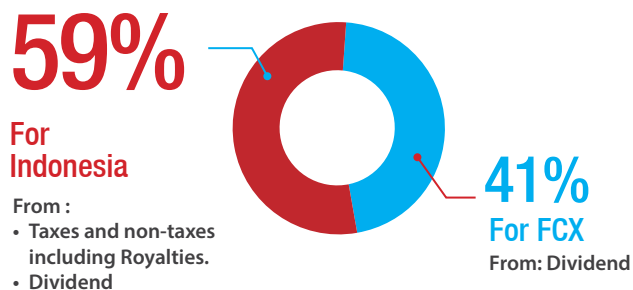
Revenues	1992-2007	2008	2009	2010	2011	2012	2013	2014	2015	2016	2017	2018	TOTAL
Government Dividend	645	49	213	169	202	-	-	-	-	-	135	180	1,602
Royalties	731	121	128	185	188	76	101	118	122	116	151	295	2,332
Taxes and Other Charges**	5,517	1,039	1,013	1,568	1,993	904	383	421	246	308	470	1,720	15,582
<b>Total</b>	<b>6,902</b>	<b>1,209</b>	<b>1,354</b>	<b>1,922</b>	<b>2,383</b>	<b>980</b>	<b>484</b>	<b>539</b>	<b>368</b>	<b>424</b>	<b>756</b>	<b>2,195</b>	<b>19,516</b>

\*\* Taxes and Other Charges include : Corporate Income Tax, Value Added Tax, Land & Building Tax, Dead Rent, Employee Income Tax, Withholding Taxes, Import Duty, Regional Taxes and Retribution, etc.

## LPEM-UI study on the impact of the multiplier effect from PTFI operations in Papua and Indonesia in 2015



## Direct Financial Benefit Sharing from 1992-2018



- The total direct benefits exceed the amount paid by PTFI when operating in other countries .
- Largest private employer in Papua and one of the largest taxpayers in Indonesia

## Creating job opportunities

