

Ketenagakerjaan



PT Freeport Indonesia (PTFI) adalah cerminan keberagaman Indonesia kecil, sarat keberagaman budaya dan suku menjadi kekuatan kami. Kami datang dari berbagai propinsi di Indonesia, dari Sabang sampai Merauke, berkarya dan berkontribusi bersama untuk negeri tercinta Indonesia.

Menyerap Tenaga Kerja Sebanyak

30.542

data per 31 Desember 2018

Pekerja langsung PTFI + kontraktor

Jumlah pekerja langsung PTFI

7.096 Pekerja
dengan komposisi

● **4.061** Non Papua
(57,23%)

● **2.890** Asli Papua
(40,73%)

● **145** Asing
(2,04%)



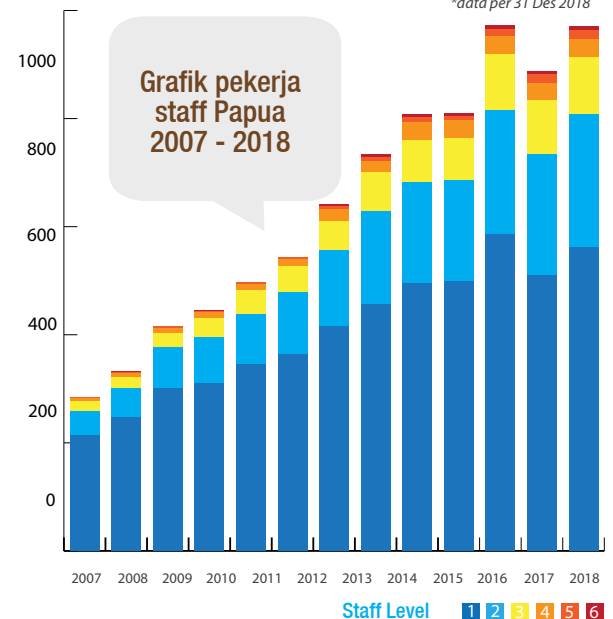
Pengembangan SDM Papua*

Sejak tahun 1996 PTFI telah berkomitmen untuk melipatgandakan jumlah karyawan asli Papua yang memegang posisi manajemen strategis

9 Vice President Asli Papua

50 Manajer & Karyawan Level Senior Asli Papua

*data per 31 Des 2018



Kesejahteraan Pekerja



Proaktif mengikutsertakan seluruh pekerja ke dalam program Jaminan Kesehatan Nasional disamping manfaat kesehatan yang sudah diterima oleh pekerja.



Potensi Kontribusi Ke Negara (2015 -2018)
Rp 147,5
miliar

Peserta (Pekerja dan Keluarga)
20.069
*data per 31 Des 2018

Keanekaragaman

476

(6,71%)

Pekerja Wanita



Papuan Bridge Program (PBP)

PBP membimbing sarjana baru Papua untuk lebih siap bekerja di perusahaan. Program berdurasi tiga bulan ini dimulai di tahun 2012.

Program MBA SBM-ITB (School Of Business and Management - Institut Teknologi Bandung)

161
Alumnus

Membuat program Savings Plan, yaitu Program Tabungan Hari Tua untuk memberikan tambahan manfaat di hari tua selain Dana Pensiun Freeport Indonesia, program Jaminan Hari Tua dan Jaminan Pensiun dari BPJS Ketenagakerjaan.

Human Resources



PT Freeport Indonesia (PTFI) is a small reflection of the diversity of Indonesia. Cultural and ethnic diversity is our strength. The people of PTFI come from all provinces of Indonesia, from Sabang to Merauke, working and contributing together for our beloved Indonesia.

PTFI Provides Jobs for

30,542

data as of December 31, 2018

PTFI Employees + Contractors

PTFI Employees

7,096 Employees
with composition

● **4,061** Non-Papuans
(57.23%)

● **2,890** Papuans
(40.73%)

● **145** Expatriates
(2.04%)

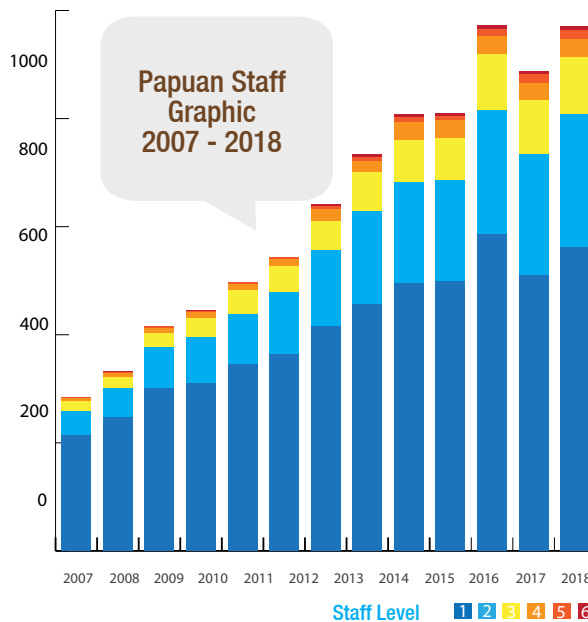


Papuan Employee Development*

The company has committed to double the number of Papuan employees holding strategic management positions since 1996.

9 Papuan Vice Presidents
50 Papuan Managers & Senior Officers

*data as of December 31, 2018



Diversity

476
(6,71%)

Female Employees



Employee Welfare



All employees are enrolled into the National Health Insurance program outside the company's health program



Potential Contribution to the Country (2015-2018)

Rp 147.5
billion

Participants (Employee & Family)

20,069
data as of December 31, 2018

Papuan Bridge Program (PBP)

PBP guides new graduate from Papuan schools and universities to be better prepared to work for the company. The 3-month program began in 2012.

SBM-ITB MBA Program (School Of Business and Management - Institut Teknologi Bandung)

161
Alumni